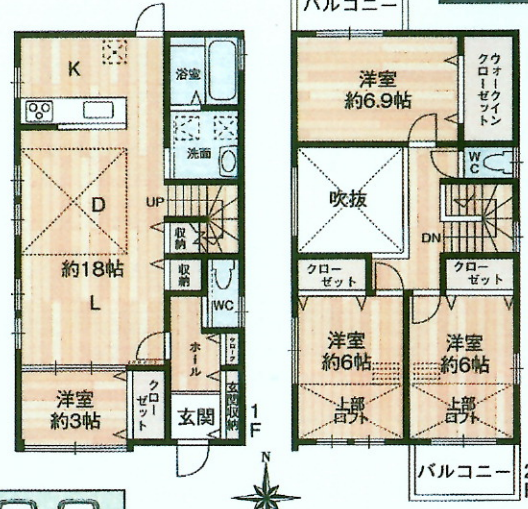
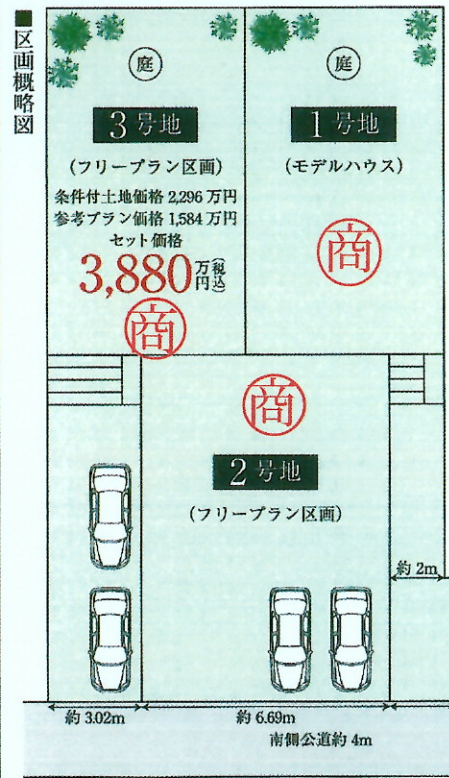


宝塚市
旭町1丁目
新築一戸建

1号地モデルハウス
3,980 (税込) 万円



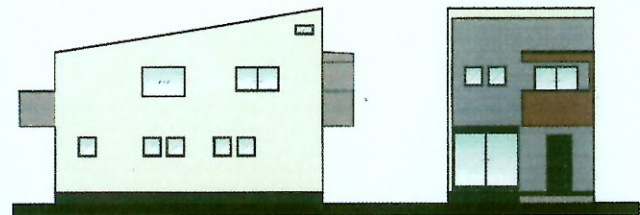
1号地モデルハウス
(土地面積/147.59㎡・建延面積/105.40㎡)



- 121・36〜158・89㎡のゆとりある敷地に全戸駐車場2台を確保
- 吹抜・大型WICを採用、1F洋室を開放すれば21帖の大空間
- 北側に庭あり、南北両面バルコニー
- 2F洋室にロフト採用・キッチンに勝手口フラット35利用可(1号地)

宝塚小学校まで約 660m・御殿山中学校まで約 1760m

阪急「清荒神」駅徒歩 **4** 分
宝塚線



▲1号地西側立面図
▲1号地南側立面図
(イメージベースにつき実物と異なる場合がございます)

● 現地案内図/宝塚市旭町1丁目 14-16 と検索してください。



左記QRコード読み取りで現地までのルートをご確認ください。

■所在地/宝塚市旭町1丁目75番4他(地番) ■交通/阪急宝塚線「清荒神」駅徒歩4分 ■私道負担/無 ■価格/3,880万円~4,280万円(税込) ■土地面積/121.36~158.89㎡ ■建物面積/99.36~105.40㎡ ■土地権利/所有権 ■用途地域/第2種中高層住居専用地域 ■建ぺい率/60% ■容積率/200% ■道路/南側公道約4m ■1号地完成予定/令和元年12月初旬 ■建築確認番号/第J19-00648号 ■構造/2×4木造2階建 ■引渡し/完成後 ■区画数/全3区画(駐車場全戸2台) ■現況/更地 ■取引態様/仲介